

¡Conoce un Nuevo Horizonte Lleno de Oportunidades!



“Toda casualidad es una cita con el destino”

- ✓ Entiende lo que pasa en el mundo
- ✓ Convierte las noticias en dinero
- ✓ Identifica oportunidades de inversión
- ✓ Pertenece a la minoría
- ✓ Convierte tu mala suerte en buena suerte
- ✓ Sé una persona Extraordinaria

*\*Nota: “Los ejemplos de acciones y precios mencionadas en este manual son representativos y no serán los mismos al realizar los ejercicios ya que el mercado siempre se mueve”*



## ¡Bienvenido!

Farwell investor te da la más cordial bienvenida al Diplomado de Inversiones en Bolsa. Bienvenido al extraordinario mundo de las inversiones.

*Ser inversionista de los mercados financieros es más sencillo de lo que crees te llevaremos de la mano paso a paso para conocer, entender y tomar acción en los mercados financieros.*

### **¡Primero Aprendo, después invierto!**

Es primordial antes de realizar cualquier actividad en la vida, entender lo que se está haciendo y tener conocimiento previo a la actividad para minimizar el riesgo, evitar pérdidas, malas experiencias y sobre todo tener éxito a corto plazo.

### **¡Después de haber tomado este curso tu vida no será la misma!**

#### **Objetivo del Diplomado:**

- Entender el funcionamiento de la Bolsa de Valores de México y los países.
- Tener conocimientos sólidos en temas de mercados bursátiles.
- Saber diferenciar los diferentes instrumentos de inversiones disponibles.
- Hacer transacciones de compra y venta de Acciones y ETF's en los mercados financieros
- Contar con criterios de evaluación para toma de decisiones exitosas.
- Manejar tu portafolio de inversión, administrarlo en base a tus metas y objetivos.

Nuestra Misión es formar inversionistas autónomos independientes, sin embargo sabemos que el proceso de inversión no es fácil por ello contamos con soporte y asesoría para dar seguimiento a su proceso de inversión después de cada curso.

**“No descansaremos hasta que tengas resultados en tus inversiones”**

Aviso de Términos y Condiciones: Los ejemplos, actividades y comentarios en nuestros seminarios son meramente educativos, representativos como material didáctico y funcionan como ejemplos que ilustran el funcionamiento de los mercados financieros, No se deberán de tomar ó considerar como consejos o estrategias de inversión en ningún momento.

**¡Bienvenido y Toma Acción!**

## ¿Cómo Funciona el Mundo?






La funcionalidad del mundo está directamente relacionada con las economías más poderosas. Regidas principalmente mediante el sistema capitalista.

El País con mayor ventaja de otros es aquel que:

- 1.-Pueda hacer más con menos.
- 2.-Posea el mayor número de empresas que satisfagan la mayoría de las necesidades en el mundo.
- 3.-Invierta en investigación para el desarrollo de tecnología
- 4.-Formación cultural nata de sus habitantes y cualidades para adaptarse al cambio.
- 5.-Posea la mayor cantidad de recursos naturales, superficie de terreno, ubicación geográfica más favorable, climas apropiados, riqueza cultural e histórica.

Derivado de los Países que se caracterizan con las observaciones anteriores son los que marcarán la diferencia. Y a partir de ello se podrá establecer un orden de poderes.

(Político, Social y Económico).

- ✓ ESTADOS UNIDOS 
- ✓ RUSIA 
- ✓ CHINA 
- ✓ ALEMANIA – REINO UNIDO  

## Macro Economías y Cómo Funcionan

El crecimiento de una economía está determinado por los datos de su producto interno bruto, valor de su moneda frente a otras, tasas de interés que paga esa moneda, políticas monetarias, flujos de efectivo que entran y salen de ese país, cantidades de empresas que posee ese país que pueden atraer inversionistas de otros países, condiciones aptas de infraestructura para la hacer atractiva el cambio de instalaciones de empresas de un país a otro, etc.

Mientras un país provea de bienes, productos o servicios a otros tendrá garantizado un lugar en el mercado.

“Los Países funcionan como Macro Negocios ó Empresas”

Constantemente en competencias con otros países, en búsqueda de oportunidades, inversión, innovación, socios comerciales, producción de materias que conforman el PIB, así como decisiones de administración de sus líderes y gobernantes (Políticos) y sus ciudadanos trabajadores, empresarios y productores (Sociales).



¿Qué es la Bolsa de Valores?

La Bolsa de Valores es una entidad financiera gubernamental que funciona como un Instrumento que provee toda la infraestructura de logística y tecnológica para poder transar toda una gama de activos financieros, mismos que operan en el mercado local e internacional.

### Historia de la Bolsa de Valores

Es complicado hablar de los orígenes de los mercados financieros ya que se pudiera decir que prácticamente el primer Mercado de Valores fue cuando hubo personas que empezaron a vender algún producto o servicio que tendía a cambiar de valor con el tiempo.

Hablar de la primer Bolsa de Valores ya constituida fue en el siglo XIV en Bélgica, varias naciones son las que se adjudican la segunda sede entre ellos (Holanda, Francia e Inglaterra).

### Activos Financieros

*Titulo contable por el que se espera recibir un beneficio futuro*

**Acciones:** Parte del capital de una empresa emitido en forma de títulos mediante casas de bolsa o firmas comisionistas de bolsa para ser operadas (compra – venta) en el mercado nacional e internacional.

**Ejemplos:** Microsoft, Apple, Coca-cola, Amazon, JP Morgan, Berkshire Hathaway, IBM.

Símbolos: (MSFT), (AAPL), (KO), (AMZN), (JPM), (BRK), (IBM).

Acción Microsoft Corporation (MSFT) Cotiza en la Bolsa de Estados Unidos con sede en la Ciudad de Nueva York. NYSE en el índice tecnológico NASDAQ.

Ejemplo de Acción Apple Inc. (AAPL) Cotiza en la Bolsa de Estados Unidos NYSE, en el índice NASDAQ. Y esta acción a su vez también cotiza en la BMV por medio del SIC (Sistema internacional de cotización).

**Índices:** Son registros compuestos de Acciones, Fondos de inversión, ETF's (Exchange Trade Funds), que dan a conocer la variación de todo un conjunto de activos financieros.



**Ejemplos:** En México el índice de la Bolsa Mexicana de Valores es Índice de precios y cotizaciones (IPC).

En la Bolsa de Nueva York existen 4 Índices bursátiles principales:

1-(NYSE composite), 2-(Dow Jones), 3-(S&P), y 4-(NASDAQ).

.-¿Porque Dow Jones? Fue fundado originalmente por la empresa Dow Jones Company

.-¿Porque NASDAQ? Fundado originalmente por la National Association of Securities Dealers Automated Quotation. (NASDAQ)

.-¿S&P Estándar and poors? Tiene sus raíces como agencia de calificación de riesgo Estándar y Pobres actualmente sigue siendo agencia calificadora y se nombró así a otro índice donde cotizan las 500 de las empresas más importantes de estados unidos. S&P

Índices de otras bolsas: IBEX, BOVESPA, NIKKEI, DAX, IGBC. DAX, IPC, FTSE, etc...

**ETF's:** Fondos de inversión (**Exchange Trade Funds**) conocidos en México como TRAC's. (Títulos referenciados a Acciones).

(ETF's los puedes comprar sin comisión de compra o venta mediante TD Ameritrade).

**Ejemplos:** NAFTRAC replica el IPC de México, USoil ETF de Petroleo, EWZ índice de BOVESPA de Brasil, etc..

**Commodities:** Principales materias primas de consumo a nivel mundial como lo son el Petróleo, Oro, Plata, Cobre, Sorjo, Café, Granos, etc.. (Se compran mediante ETF's)

**Ejemplos:** XAU, SPDR, USoil, CAFÉ, etc...

**Fondos Mutuos de Inversión:** Los fondos mutuos de inversión son usados principalmente por las empresas para sus trabajadores o sociedades de inversión, en las que entran diferentes tipos de activos financieros una mezcla de: Acciones, ETF's, Commodities.



**Divisas o Forex:** Tipo de activo financiero relacionado con la paridad entre pares de divisas, derivado de esta diferencia de precio se genera un alza o baja del precio del par de divisa por lo cual se crea una oportunidad de inversión. Divisas mejor conocido como mercado Forex **Foreign Exchange**.

**Ejemplos:** SWPPX (Schwab S&P 500 index fund – select shares) Fondo que invierte en las empresas del Standard and Poors S&P 500.

**Opciones:** Títulos de compra o venta adquiridos con la Empresa emisora de acción en la cual se adquiere el compromiso más no la obligación de comprar a un precio y vender en el precio actual, por lo cual se puede comprar barato y vender caro o vender caro para comprar barato.

Contratos:

**CALL** opción de compra.

**PUT** opción de venta.

**Ejemplos:** Compro un CALL de BABA 77 USD – Alibaba 07 de Agosto 2018. Este contrato nos da la opción de comprar la acción de BABA hasta el 07 de Agosto 2015 a 77 USD por acción.

Invertir en Opciones es algo sofisticado lo cual requiere de preparación experiencia y conocimientos de interpretación de análisis fundamentales y técnicos, así como de estrategias de opciones.

Profundizamos este tema en el Nivel 2 Inversionista Analítico.

*A continuación veremos un gráfico representativo de una Acción, sus contenidos fundamentales de cómo se presenta en una plataforma de finanzas para el análisis previo antes de invertir.*

Presentación de precios de Acciones.

Yahoo Finanzas: <https://es-us.finanzas.yahoo.com/>



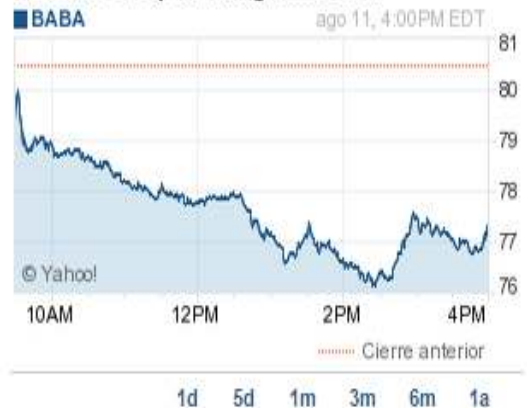
## Alibaba Group Holding Limited (BABA) - NYSE

**77.34** ↓ **3.13 (3.89%)** 4:00PM GMT-4 | Después del cierre : **77.70** ↑ **0.36 (0.47%)** 7:59PM GMT-4

Cierre anterior:	80.47
Precio Apertura:	79.48
Oferta:	77.33 x 100
Precio de venta:	77.78 x 1700
Objetivo est 1a:	106.19
Beta:	N/C
Próxima fecha de beneficios:	12-Aug-15

Rango del día:	76.15 - 80.00
Rango 52s:	76.15 - 120.00
Volumen:	22,976,585
Vol promedio (3m):	12,678,300
Cap. del mercado:	194.31 mil mlns
Prec./Ben. (ttm):	49.48
BPA (ttm):	1.56
Dividendos y Rendimiento:	N/C (N/C)

## Alibaba Group Holding Limited A



<b>Nombre de la empresa</b>	Alibaba Group Holding Limited
<b>Índice en el que cotiza</b>	NYSE
<b>Precio por Acción</b>	77,34
<b>Hora de cotización</b>	4:00pm Hora de Nueva York
<b>Cierre Anterior</b>	80.47 USD
<b>Precio Apertura</b>	79.48 USD
<b>Oferta</b>	77.33 USD X 100 Acciones significa que los inversionistas en promedio quieren comprar 100 acciones a ese precio
<b>Demanda</b>	77,78 USD X 1700 Acciones significa que los inversionistas en promedio quieren comprar 1700 acciones a ese precio.
<b>Objetivo precio</b>	Objetivo del precio a un año 106.19 USD X Acción.
<b>Beta</b>	N/C sin datos puede variar entre 0.91 a 1...3, (1) significa que tiene la volatilidad del mismo índice en que cotiza.
<b>Próxima fecha dividendo</b>	12 de Agosto 2015 la empresa pagará dividendos por acción.
<b>Volumen</b>	22,976,585 Numero de Acciones que se han comprado y vendido en el día.
<b>Promedio de Volumen</b>	Volumen del promedio de acciones que se venden en los últimos 3 meses diariamente.
<b>Capitalización de mercado</b>	Valor total de las Acciones 194.31 X (Mil Millones de USD)
<b>P/G</b>	(Precio de la Acción / BPA 1.56) = 49.48 (análisis fundamental se ve a detalle)
<b>BPA</b>	Ganancias por Acción Anuales \$49.48 USD (análisis fundamental se ve a detalle)
<b>Dividendos y Rendimientos</b>	Cantidad que paga como Dividendos y % con respecto al precio de Acción.



### Índices Bursátiles

IPC	(MEX)	35 Empresas más importantes de Bolsa de Valores de México
S&P 500	(EUA)	500 Más grandes de los Estados Unidos
DOW JONES	(EUA)	30 Empresas seleccionadas para cada sector de los Estados Unidos
NASDAQ	(EUA)	2625 Empresas principalmente tecnológicas que cotizan en el Nasdaq EUA
BOVESPA	(BRASIL)	66 Principales Empresas de Brasil
NIKKEI	(JAPON)	225 Empresas más grandes de Japón

### GRAFICA REPRESENTATIVA DEL S&P 500 desde 1950.



### Principales Series de Acciones en México

**A:** Serie más común y ordinaria reservada para que sea adquirida por el ciudadano mexicano, y solo pueden ser adquiridas por extranjeros a través de inversionistas neutros o de ADRs (sigla en inglés de American Depositary Receipt), es un título físico que respalda. Estimula a empleados estadounidenses a **invertir** en la compañía filial. En EUA

**B:** Acción ordinaria conocida como libre suscripción, puede ser adquirida directamente por prácticamente cualquier inversionista extranjero.

**CPO:** Certificado de Operación Ordinario de libre suscripción; estas acciones otorgan derecho de voto restringido.

**L:** Voto limitado. Pueden ser adquiridas por inversionistas nacionales o extranjeros

**UBC:** Títulos vinculados que representan acciones serie B y CPO.



## Ejemplos de algunas empresas que constituyen los Índices Bursátiles más Representativos

## NASDAQ

Empresa	Símbolo	Giro
Amazon	AMZN	Comercio electrónico venta productos diversas categorías
Adobe Systems	ADBE	Tecnologías de la información y software
Apple	AAPL	Tecnología, software sistemas de cómputo innovación
Autodesk	ASDK	Desarrollo de Software de ingeniería y sistemas
Cisco Systems	CSCO	Telecomunicaciones y tecnologías de información
Dell Computer	DELL	Sistemas computacionales y Equipos electrónicos
Ebay	EBAY	Comercio electrónico venta productos diversas categorías
Google	GOOG	Motor de búsqueda online, re-marketing, publicidad, desarrollo tecnológico, software, etc...
Microsoft	MSFT	Software y sistemas de computo
Yahoo	YHOO	Motor de búsqueda online, re-marketing, publicidad
Tesla Motors	TSLA	Industria eléctrica automotriz

## S&amp;P

Empresa	Símbolo	Giro
Citi group	C	Entidad financiera, servicios financieros (Banco)
3M	MMM	Industria de consumibles en general
Adobe	ADBE	Tecnologías de la información y software
Bank of america	BAC	Entidad financiera, servicios financieros (Banco)
Coca-cola	KO	Bebidas no alcohólicas
Dupont	DD	Industria Química plásticos hule tecnológicos
General Motors	GM	Industria manufacturera de automóviles y camiones
Google (L)	GOOGL	Motor de búsqueda online, re-marketing, publicidad, desarrollo tecnológico, software, etc...
Google	GOOG	Motor de búsqueda online, re-marketing, publicidad, desarrollo tecnológico, software, etc...
Kellog	K	Industria Alimenticia alimentos procesados
Alibaba	BABA	Comercio electrónico venta productos diversas categorías
McDonald's	MCD	Restaurantes comida rápida franquicias
Michale Kors	MK	Ropa Accesorios Moda



### DOW JONES

Empresa	Símbolo	Giro
3M	MMM	Industria de consumibles en general
Alcoa	AA	Fundiciones Especializadas ingeniería refacciones
American Express	AXP	Entidad financiera y servicios financieros
Boeing	BA	Industria Aeroespacial Fabricación de aeronaves
Caterpillar	CAT	Construcción, Minería, Diseño y fabricación de maquinaria pesada
Chevron Corporation	CVX	Petrolera
Exxon Mobil	XOM	Petrolera
Hewlett Packard	HPQ	Tecnología informática
IBM	IBM	Computadoras y tecnologías de la información
Walmart	WMT	Supermercados cadenas autoservicios
Procter & Gamble	PG	Productos de uso personal

### NYSE Composite

Empresa	Símbolo	Giro
Ford Motor	F	Industria manufacturera de automóviles y camiones
ABB	ABB	Insumos eléctricos y de control
ADT	ADT	Servicios de sistemas de seguridad
American Eagle	AEO	Ropa comercio al por menor
Belden	BDC	Equipo de comunicaciones y electrónica
Constellation Brands	STZ	Comercialización de vinos y licores
Domino's Pizza	DPZ	Pizzerías franquicias
Honda Motor	HMC	Industria manufacturera de automóviles y camiones
HSBC	HSBC	Entidad financiera, servicios financieros (Banco)
MGM	MGM	Casinos, juegos, Hoteles, Entretenimiento, Eventos



## IPC (Índice de Precios y Cotizaciones de la Bolsa Mexicana de Valores BMV)

Empresa	Símbolo	Giro
Arca continental	AC	Elaboración de Bebidas, endulzantes
Alfa	ALFAA	Fibra óptica, telecomunicaciones, ingeniería
ALPEK-A	ALPEKA	Materiales y productos Químicos
Alsea	ALSEA	Subsidiaria de franquicias restauranteras
América Móvil	AMXL	Servicios de telefonía América Latina
Grupo Aeroportuario del Sureste	ASURB	Aeropuertos
Grupo Bimbo	BIMBOA	Industria Alimenticia
Bolsa Mexicana de Valores	BOLSAA	Servicios de operaciones de efectivo
CEMEX	CEMEXCPO	Materiales para la construcción
Controladora Comercial Mexicana	COMERCIUBC	Supermercados
Grupo Elektra	ELEKTRA	Tiendas de Electrodomésticos y créditos
Fomento Económico Mexicano	FEMSAUBD	Embotelladora Subsidiaria para Coca-cola
Grupo Aeroportuario del Pacífico	GAPB	Aeropuertos
Grupo Carso	GCARSOA1	Construcción
GENTERA	GENTERA	Servicios financieros y créditos
Grupo Financiero Inbursa	GFINBURO	Entidad financiera Banco
Grupo Financiero Banorte	GFNORTEO	Entidad Financiera Banco
BANREGIO GRUPO-O	GFREGIOO	Entidad Financiera Banco
Grupo México	GMEXICOB	Construcción
Gruma	GRUMAB	Industria Alimenticia
Empresas ICA	ICA	Construcción
Industrias CH	ICHB	Producción y procesamiento Aceros
IENOVA	IENOVA	Almacenamiento transporte gas natural
Kimberly - Clark de México	KIMBERA	Productos de higiene y uso personal
Coca-Cola FEMSA	KOFL	Industria Refresquera bebidas sin alcohol
Genomma Lab Internacional	LABB	Farmacéutica y laboratorios
GRUPO LALA	LALAB	Industria alimenticia lácteos
El Puerto de Liverpool	LIVEPOLC-1	Comercializadora diversos productos
Mexichem	MEXCHEM	Petroquímica venta de insumos químicos
OHL MEXICO	OHLMEX	Concesionaria de Autopistas
Industrias Peñoles	PE&OLES	Industria de la Minería
Promotora y Operadora de Infraestructura	PINFRA	Servicios especializados de ingeniería Construcción pesada
Grupo Financiero Santander México	SANMEXB	Entidad Financiera Banco
Grupo Televisa,	TLEVISACPO	Televisoras
Walmart de México	WALMEX	Supermercados



## Definiciones

### **Activo Financiero:**

Bienes o títulos tangibles o intangibles que funcionan como vehículos de inversión los cuales derivan en los mercados financieros como: Acciones, Pares de divisas, Commodities, contratos de Opciones, etc...

### **Análisis Fundamental**

Estudio en el cual se basa el estado de salud financiero de una empresa ó activo financiero por lo cual podemos identificar si el activo financiero de interés es una buena oportunidad de inversión.

### **Análisis Técnico**

Estudio por el que se identifica en tiempo real a cualquier activo financiero partiendo de indicadores técnicos como precio, volumen de operaciones, promedios de precio, tendencias de precio al alza, a la baja, o laterales, índice de fuerza relativa, estocásticos, canales, correcciones de Fibonacci, etc...

### **Ejemplos de Análisis Fundamental para principiantes:**

Para el caso de Acciones, en general los datos a fondo de los fundamentales proceden de reportes trimestrales que emiten las empresas con los cuales se puede hacer una evaluación de la salud financiera que tiene la empresa de interés los cuales se reflejan en los datos de la acción (ver pag.6).

Para el caso de los Commodities, Índices bursátiles en general y el mercado Forex o divisas tienen origen en los datos económicos que emiten los bancos centrales de cada país ejemplo. Estados Unidos (Reserva Federal FED), México (Banco de México Banxico), China (Banco central de la república popular de China), etc. Los cuales regulan las tasas de intereses y asumen políticas monetarias para la regulación del crecimiento económico a razón de tener una baja inflación pero al mismo tiempo mantener un porcentaje estable de crecimiento.

**Principales Economías del mundo:**

Estados Unidos	<b>Criterios de Evaluación:</b> -PIB -Empresas -Cifras per cápita -Número de habitantes -Torrente de efectivo anual -Deuda externa -Índice de pobreza -Educación, etc...
China	
Rusia	
Reino Unido	
Alemania	
Japón	
Brasil	
México	

Evaluadas por el Fondo Monetario Internacional en base a los criterios indicados que a continuación se muestran para efecto informativo.

**Ejemplos de Análisis Técnico:**

**Presentación de precios en activos financieros: Gráficos; Volumen, “Velas Japonesas”.**

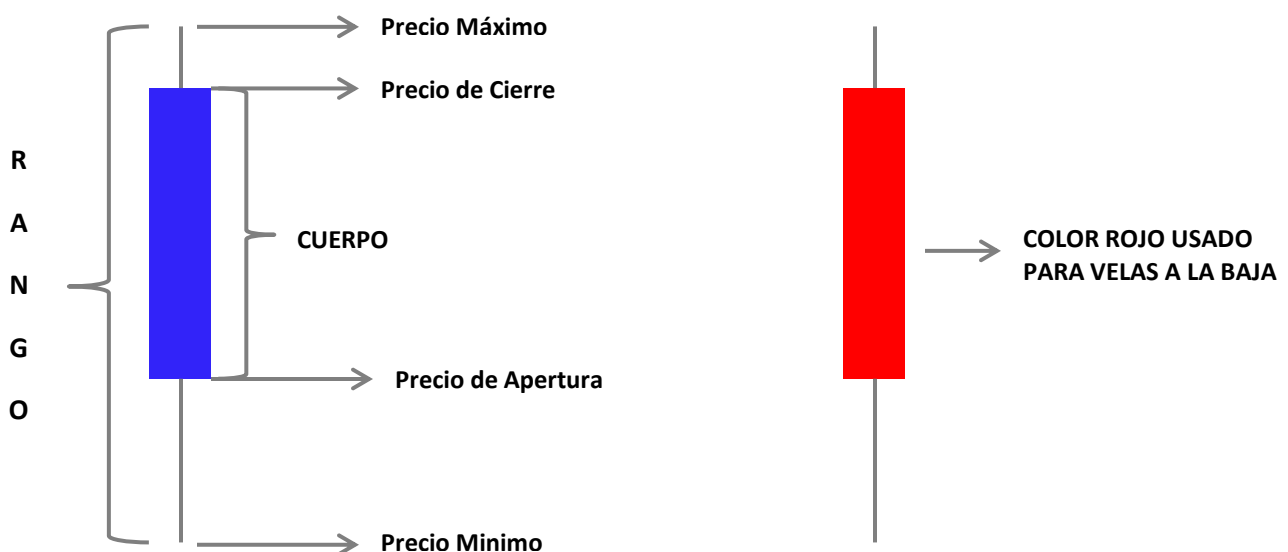
-Gráfico en Volumen de precio



- Gráfico en Velas Japonesas



Velas japonesas: Gráfico que indica la representación a detalle del precio en periodos de tiempo.





## Datos de Evaluación de una acción mediante Análisis Fundamental (Nivel 1)

**Capitalización del Mercado (Market Cap):** Valor actual de toda la empresa, calculado por la multiplicación de valor de la acción por el número de acciones.

**BPA:** Beneficio por Acción, ingresos generados en los últimos 12 meses por la acción, se calcula dividiendo las utilidades netas de los últimos 12 meses de la empresa entre el número de acciones existentes.

**P/G ó P/E:** Precio de la acción entre las ganancias: Resultado de la división del precio de la acción entre el BPA, nos indica la cantidad de veces que estamos pagando por la acción en el presente, es uno de los principales indicadores fundamentales *para saber si la acción esta cara o está barata*. Se interpreta también en el tiempo del retorno de la inversión. Únicamente es informativo no significa que la empresa vaya a mantener ese mismo dato en adelante.

**Recom:** Expectativas de los analistas recomendaciones cercanas a 1 indican Compra, cercanas a 5 indican Venta.

**P/B:** Precio valor en libros ó Valor contable de la empresa, no se considera posicionamiento de marca, marketing, publicidad, únicamente valor de la infraestructura y bienes raíces de la empresa.

**EPS (BPA) Next 5y:** Earnings Per Share / Ganancias por acción pronosticadas dentro de 5 años.

**Dividendo:** Cantidad de dinero que paga la empresa a los accionistas en efectivo. En caso de que la empresa decida no invertir las utilidades generadas, las utilidades se reparten en proporción al número de acciones que tenga cada inversionista, depósito directo a la cuenta de cada accionista.

**PEG:** Price Earnings to Grow Pronóstico de crecimiento de la empresa resultado de dividir el Precio Beneficio (P/G ó P/E) / (BPA)

**Target Price:** Precio objetivo de la acción

\* Todo inversionista debe de seguir a detalle resultados de Reportes Trimestrales y las Noticias de la empresa de la acción de interés.



## Datos de Evaluación de una acción mediante Análisis Técnico (Nivel 1)

**Gráficos de velas japonesas:** Se debe de realizar la evaluación de gráficos de precio en velas japonesas según sea el periodo en el cual se tenga pronosticado el periodo de inversión desde 15min – 1, 2, 4, 8 hrs. – (Sólo Traders), días, meses, años - (Inversionistas de mediano y largo plazo).

**Promedios móviles:** Promedios de observaciones de precios siendo algunos de los más usados observaciones de 50, 100 y 200 observaciones de precio. Útiles para corroborar tendencias y correcciones.

**Correcciones de precios:** Todas las **Entradas** al mercado en posiciones de (Compra ó de Venta) se realizan utilizando las correcciones de precios en puntos máximos y mínimos según el periodo de inversión pronosticado en cada inversionista.

**Tendencias:** Grafica representativa por el comportamiento del precio de un activo financiero en periodo de tiempo, marcando una fuerte predisposición a subir al alza o a la baja.

**Líneas de Soporte y Resistencia:** Líneas marcadas en el gráfico de precio las cuales indican piso y techo (soporte y resistencia), Se puede hablar de línea de soporte o resistencia cuando el precio ha sido testeado en al menos 2 ocasiones consecutivas estas líneas.

**Índice de fuerza relativa:** Promedio de subidas y bajadas del precio, es un indicador que nos permite saber cuándo un activo financiero esta Subvaluado o Sobre valorado (Compra cuando este subvaluado / Venda cuando se encuentre Sobre Valorado).

**Correcciones de Fibonacci:** Correcciones de precios representadas en las tendencias aplicadas en diferentes periodos de tiempo. Derivada de la (**Secuencia o Serie de Fibonacci**), serie progresiva de números que marcan una proporción de crecimiento o desaceleración. Sirven para determinar posibles agotamientos en tendencia al alza o tendencias a la baja.

Otros Indicadores Técnicos:

**Bandas de Bollinger**

**Métodos Estocásticos**

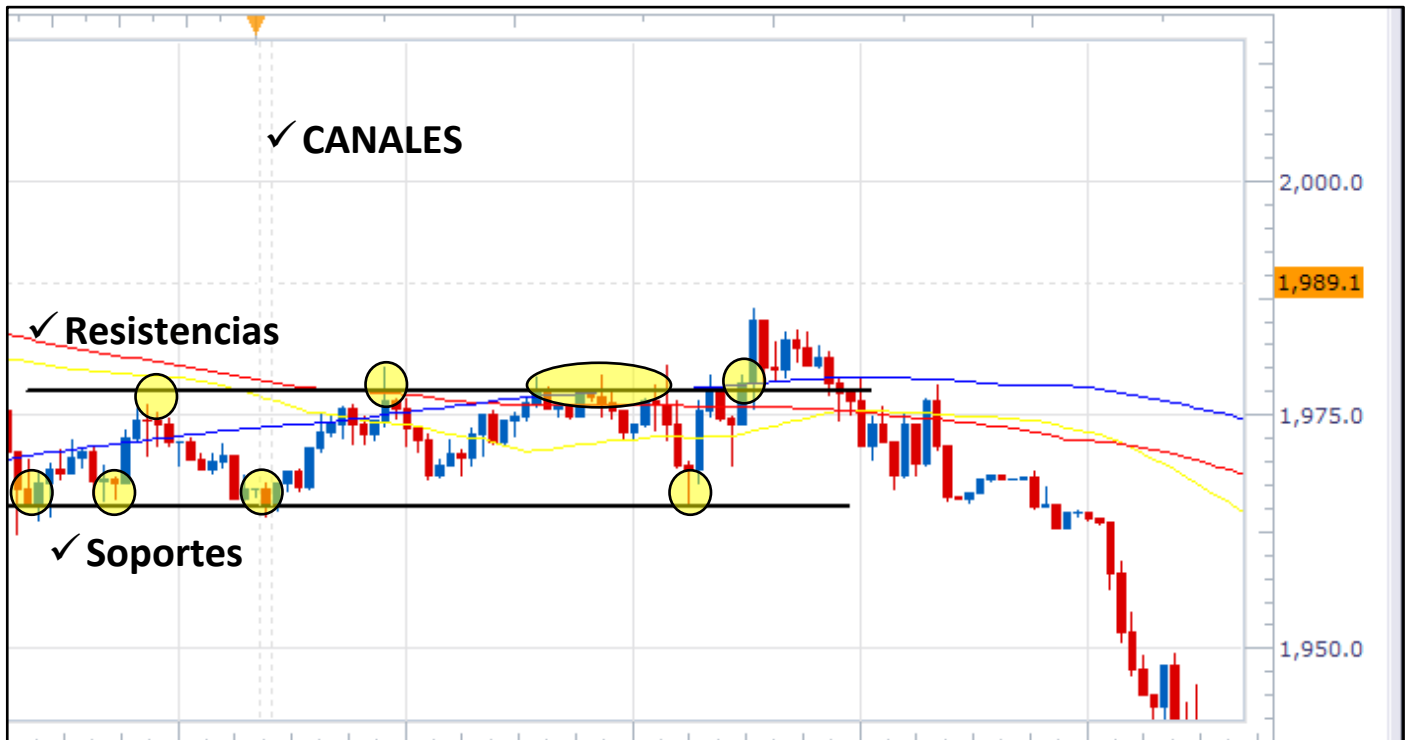
**MACD**

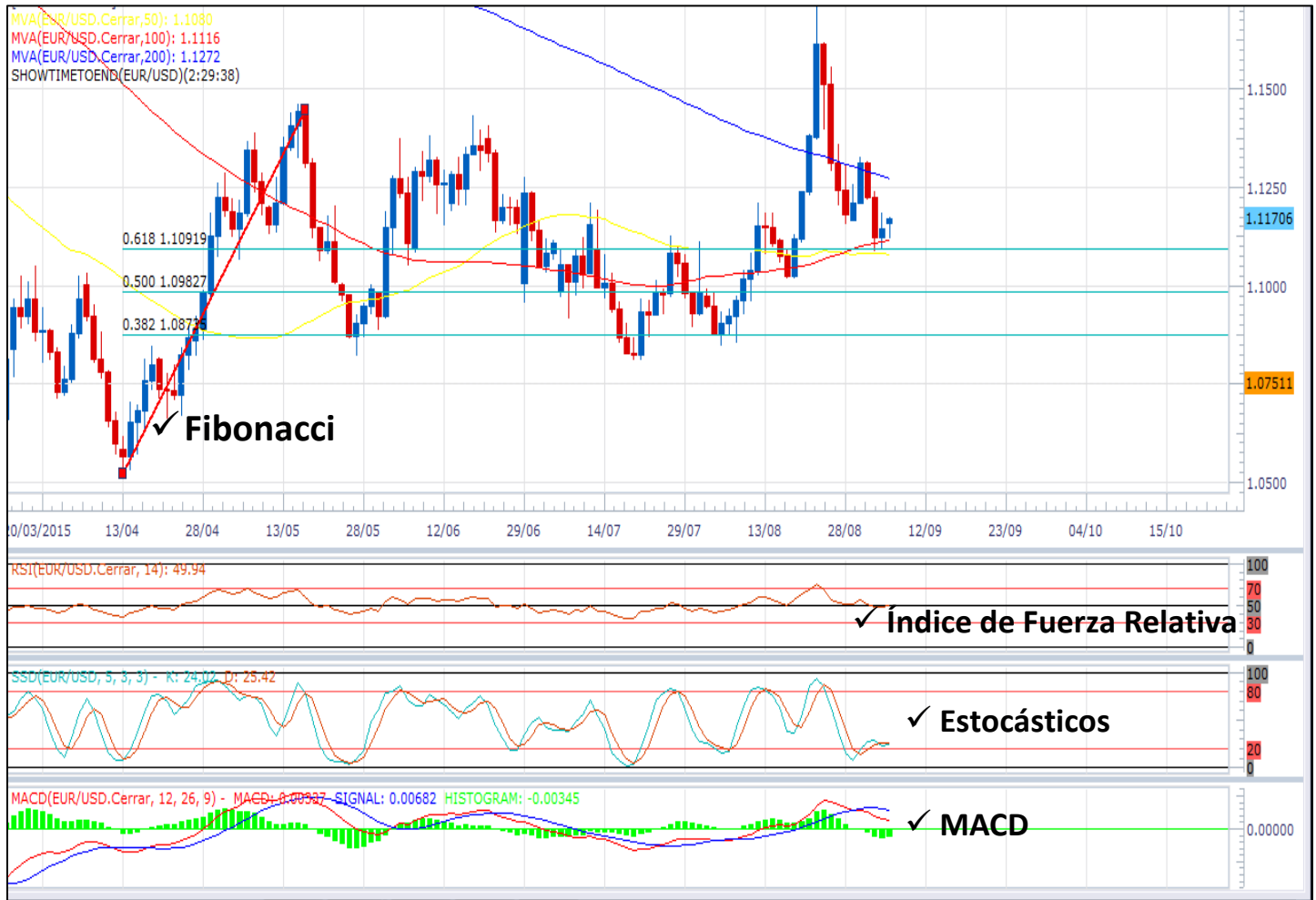
**Gráficos repetitivos / Formaciones / Correlaciones.**

\* El total de indicadores técnicos se profundiza en el Nivel 3 Formación de Traders.

EJEMPLOS DE INDICADORES TÉCNICOS.







## TIPOS DE ÓRDENES EN LOS MERCADOS FINANCIEROS:

- 1.- **Precio de Mercado (Market Order);** Mercado en línea, Compra o Vende un activo financiero a precio actual de mercado, la orden se ejecutará al precio en tiempo real en cuando envíes la orden.
- 2.- **Limitada (Limit Order):** La orden de Compra o Venta de un activo financiero se ejecutará cuando se alcance el precio establecido, en el caso de comprar es el precio máximo que se está dispuesto a pagar por esa acción, si se quiere vender es el precio mínimo al cual se quiere vender esa acción, se tendrá que poner un precio al cual comprar o al cual vender, si no se alcanza ese precio la orden no se ejecutará, se debe de indicar también durante cuánto tiempo se quiere mantener esa “Limit Order”.
- 3.- **Stop (Stop Order):** Orden que se convierte en ejecutable al momento de que el precio alcance el precio fijado como Stop, aplica para Compra o Venta.

\*Alumnos de Nivel 1 tomar los tipos de Ordenes únicamente como ejemplo de Compra.

✓ Te aparece toda la información de la empresa de la cual te interesa Comprar



### Boeing Co NYSE: BA

Industrials : Aerospace & Defense | Large Cap Blend [+ Company profile](#)

Buy Sell
 Closing Price **\$129.76** Day's Change **↓ -1.26 (-0.96%)**
 Bid Ask B/A Size -- -- --
 Day's High **130.49** Day's Low **128.66**
 Volume (Light) **3,746,661**

September 04, 2015 4:03pm ET

[Set triggers](#) [Set alerts](#) [Add to watch list](#) [Options chain](#) [Historical quotes & splits](#)

Summary	News	Social Signals	Charts	Earnings	Fundamentals	Valuation	Calendar	Analyst Reports	Industry Position	SEC Filings
---------	------	----------------	--------	----------	--------------	-----------	----------	-----------------	-------------------	-------------

Prev Close	131.02	Market Cap	88.2B	1d	2d	5d	1mo	3mo	6mo	1yr	3yr
Today's Open	129.55	Shares Outstanding	679.5M								
Day's Range	128.66-130.49	EPS (TTM, GAAP)	7.35								
Avg Vol (10-day)	5.5M	P/E Ratio (TTM, GAAP)	17.66x								

BA Quote BA subasta: **128.67** Pregunte: **130.24** Última: 129,76 Var (\$): 0,00 Vol: 3746661
 Chain \$ ?

**Acción** **Cantidad** **Stock Options** **Tipo de orden** **Time-en-vigor**

Compra 100 BA Mercado Día Review order

**Instrs Sp** **Órdenes avanzadas**

Ninguno Seleccione ... (opcion) Guardar para más adelante

SnapTicket® Básica | Rápida Reglas de costos básicos | Símbolo de búsqueda | Pedido / OTCBB disclaimer | Cita disclaimer

Estado del pedido Mensajes (2) Mercado cerrado

✓ Revisar la Orden y Confirmarla para Emitir la orden de compra al mercado.

**Review Order** Account moisesgm To skip this review step, enable **express trading** in My Profile.

Buy 100 shares of BA (BOEING CO COM)	Time-in-force: Day	Last: 129.76	High: 130.49	<span>Place order</span>
Market	Routing: SMART	Bid: 128.67	Low: 128.65	<span>Change order</span>
Estimated total: \$-13,024.00*	Special instructions: None	Ask: 130.24		<span>Do not place</span>
*This does not include commission fees and the Reg Fee. <a href="#">View trading fees</a>				

B/A size: 100X1000

Order/OTCBB disclaimer | Quote disclaimer | Quote Provided by NYSE 1:18:41 pm ET

- BUY-** Comprar
- SELL-** Vender
- CANTIDAD-** Numero de Acciones a comprar (Stock)
- Tipo de Orden-** Market, Limit, Stop
- ORDER TYPE-** Tipo de orden explicado en ejemplo anterior
- TIME IN VIGOR-** Duración de la orden. Day (mismo día) GTC (good till cancel – no se cancela automáticamente)



## ¡Antes de Comprar una Acción!

### -Un buen inversionista debe responderse las siguientes preguntas:

- 1- ¿Entiendo el negocio a qué se dedica la empresa? (*Análisis de Industria, competencia, historia*)
- 2- ¿La empresa va a seguir creciendo o la empresa ya no tiene potencial de crecer?
- 3- ¿La acción esta cara o barata (PG)?
- 4- ¿Está en una industria interesante o la industria en la que está cada vez es peor?
- 5- ¿El producto que vende es bueno o tiene un pésimo producto que no se vende?
- 6- ¿Tiene potencial de vender más y crecer o sus ventas ya no crecerán?
- 7- ¿Tiene potencial de tener más clientes o cada vez tiene menos clientes?
- 8- ¿Sus ventas han aumentado recientemente o sus ventas son peores que en el pasado?
- 9- ¿Cuál es su salud financiera? Hoja de balance, Estados Financieros
- 10- ¿En su hoja de balance hay crecimiento? Su capital y activos han aumentado?
- 11- ¿La empresa tiene deuda / mucha, mediana, mínima?
- 12- ¿Qué periodo de tiempo quiero mantener mi inversión (meses, años)?
- 13- Es la mejor empresa para invertir? Hay alguna empresa que se merezca más mi dinero y tenga más potencial de crecimiento que esta?
- 14- Si durante el tiempo en el que invierto las acciones caen? Sería una oportunidad para comprar más?
- 15.- ¿Cuánto estoy dispuesto a tener de pérdidas y hasta que precio quiero venderla?

FIJAR UN (*Limit – Stop loss*)



## Brokers ó casas comisionistas de bolsa

### México:

Nombre Comercial	<b>GBM home broker</b>
Empresa	Grupo Bursátil Mexicano
Página web	<a href="http://www.gbmhomebroker.com">www.gbmhomebroker.com</a>
Comisiones	<b>Comisión 0,25% del valor de operación +IVA Monto de apertura: \$100mil pesos MNX</b>
Cuotas	<b>Ninguna</b>
Formas de Deposito	<b>Transferencia bancaria</b>
Variedad de Activos	Acciones mexicanas, Acciones internacionales limitadas (SIC) ETF's, Fondos - Piggio

Nombre Comercial	<b>Blink</b>
Empresa	Banamex
Página web	<a href="http://www.blink.com">www.blink.com</a>
Comisiones	<b>Comisión 0,50% del valor de operación +IVA Monto de apertura: \$5mil pesos MNX</b>
Cuotas	<b>Ninguna</b>
Formas de Deposito	<b>Transferencia bancaria / Depósito bancario</b>
Variedad de Activos	Acciones mexicanas, ETF's, Fondos de inversión Banamex

Nombre Comercial	<b>Bursanet Actinver</b>
Empresa	Actinver
Página web	<a href="http://www.actinver.com">www.actinver.com</a>
Comisiones	<b>Comisión 0,35% del valor de operación +IVA Monto de apertura: \$5mil pesos MNX</b>
Cuotas	\$500 pesos anual por manejo de cuenta + \$50 pesos x mes por custodia de valores
Formas de Deposito	<b>Transferencia bancaria / Depósito bancario</b>
Variedad de Activos	Acciones mexicanas, ETF's, Fondos de inversión Banamex

### Requisitos:

- IFE
- Comprobante de domicilio a nombre del interesado (Estado de cuenta bancario preferentemente)
- Descargar contrato, llenar y enviar contrato firmado
- Comprobante de ingresos en caso de estar dado de alta en SHCP "Opcional". Consultar con broker

Para verificar Casas comisionistas de Bolsas ó Brokers autorizados en México consulta la página de la Comisión Nacional Bancaria y de Valores CNBV en el siguiente link:

<http://www.cnbv.gob.mx/SECTORES-SUPERVISADOS/BURS%C3%81TIL/Paginas/Padr%C3%B3n-de-Entidades-Supervisadas.aspx>



**Estados Unidos:**

Nombre Comercial	<b>TD Ameritrade</b>
Empresa	TD Ameritrade Holding Corporation
Página web	<a href="http://www.tdameritrade.com">www.tdameritrade.com</a>
Comisiones	<b>Comisión 9,99USD por transacción Monto de apertura: Sin monto mínimo</b>
Cuotas	<b>Ninguna</b>
Formas de Deposito	<b>Giro bancario Transferencia internacional (Wire)</b>
Variedad de Activos	Acciones internacionales, ETF's, Opciones, Forex, Derivados, Commodities, etc.

\*Al hacer giro bancario Tener a la mano Swift Code / ABA del banco emisor.

Nombre Comercial	<b>OptionsXpress</b>
Empresa	OptionsXpress Charles Schwab Inc.
Página web	<a href="http://www.optionsxpress.com">www.optionsxpress.com</a>
Comisiones	<b>Comisión 9,99USD por transacción Monto de apertura: Sin monto mínimo</b>
Cuotas	<b>Ninguna</b>
Formas de Deposito	<b>Transferencia bancaria</b>
Variedad de Activos	Acciones Estados Unidos, ETF's, Opciones, Commodities.

Nombre Comercial	<b>InteractiveBrokers</b>
Empresa	Interactive Brokers LLC.
Página web	<a href="http://www.interactivebrokers.com">www.interactivebrokers.com</a>
Comisiones	<b>Comisión verificar con broker Monto de apertura: Maneja diferentes montos</b>
Cuotas	<b>Ninguna</b>
Formas de Deposito	<b>Transferencia bancaria</b>
Variedad de Activos	Acciones Estados Unidos, ETF's, Opciones, Commodities.

**Requisitos:**

- IFE
- Pasaporte vigente
- Comprobante de domicilio a nombre del interesado (Estado de cuenta bancario preferentemente)
- Descargar contrato, llenar y enviar contrato firmado
- Comprobante de ingresos en caso de estar dado de alta en SHCP "Opcional". Consultar con broker

Para Verificar que un Broker en el Extranjero (Estados Unidos) sea confiable verificarlo mediante Financial Industry Regulatory Authority FINRA <http://www.finra.org/>

**\* (Ganancias en Bolsa de Valores de Estados Unidos 0% Impuestos)**



## Plataformas Financieras para Búsqueda de Acciones

- 1.- Yahoo Finanzas <https://es-us.finanzas.yahoo.com/>
- 2.- Google Finanzas <https://www.google.com/finance#stockscreeener>
- 3.- Investing <http://www.investing.com/>
- 4.- TD Ameri trade - Sectors and Industries > Acceder desde cuenta (Real o Demo)
- 5.- Bloomberg <http://www.bloomberg.com/>

## Fondos de Inversión

**iShares** <http://www.ishares.com/us/>

Plataforma de Fondos ETF's, Familias de ETF's

**Powershares** <https://www.invesco.ca>

**State Street Global (SPDRS)** <https://www.spdrs.com/>

**iShares México Blackrock** <http://www.blackrock.com/mx/home>

## Apertura de Cuentas de Inversión en México

Visitar la página del broker y ver la información que solicitan / llamar.

## Apertura de Cuentas de Inversión en Estados Unidos

Ejemplo TD Ameritrade

Visitar página: <https://www.tdameritrade.com/home.page>

1. Entrar en Open Account / Abrir cuenta nueva



## Tu información de contacto

Todos los campos son obligatorios, a menos que estén marcados como opcional.

Prefijo (opcional)

Nombre de pila

Segundo nombre (opcional)

Apellido

Sufijo (opcional)

Dirección de correo electrónico

Confirmar el correo

Mejor número de teléfono diurno

*En caso de no respetar el código +52*

Un número internacional debe ser por lo menos cinco dígitos y utilizar caracteres especiales (por ejemplo, como %, \$, #, y y. Y así sucesivamente).

[Añadir número secundario](#)

Tengo un número de teléfono no estadounidense.



2.

Estado de ciudadanía

- Soy un ciudadano de Estados Unidos.
- Soy un residente permanente de los EE.UU.

¿Qué tipo de cuenta es lo que quieres abrir? 1

- Más común
- Patrón
- Jubilación
- Ahorro para la Educación
- Negocios / Fideicomiso

- Individuo
- Conjunto inquilinos WROS (Con Derechos de Supervivencia)
- IRA Tradicional
- Roth IRA
- Rollover IRA
- Confianza
- UTMA / UGMA

Individuo

Características:

- Una cuenta de corretaje de serie con un único propietario.
- Permite una amplia gama de opciones de negociación.
- Esto no es un IRA con ventajas fiscales.
- Cuando el propietario de la cuenta muere, todos los activos se transfieren a su sucesión.

4. Con mi cuenta, espero hacer lo siguiente:

- Comprar, mantener, y en ocasiones

Nosotros le ayudaremos a comenzar ofreciendo información útil, incluyendo:

Información personal

Número de Seguro Social Número / Identificación Personal del Contribuyente (ITIN) 1

Identificación en el extranjero (en su caso) 1

Fecha de cumpleaños

Introduzca un mes entre 1 y 12. Introduzca un año de cuatro dígitos. Introduzca un día que es válido para el mes seleccionado.

Estado civil

Nombre de soltera de la madre

Numero de dependientes 1



### Dirección de casa

País

Dirección

Ciudad

Provincia (opcional)

Código Postal

Me gustaría utilizar una dirección de correo diferente.

### Información de Empleo

Estado de Empleo

Fuente de ingreso

### Información financiera

El ingreso anual aproximado

Valor neto aproximado

Patrimonio líquido aproximado



### Afiliaciones personales

1. ¿Tiene licencia o empleados por un corredor de bolsa registrado, una bolsa de valores, o un miembro de una bolsa de valores?  Sí  Sin
2. ¿Está usted, o es cualquier miembro de su familia inmediata, o son alguno de sus asociados personales o de negocios una figura política de alto nivel?  Sí  Sin
3. ¿Es usted un director, accionista del 10%, o un oficial de toma de decisiones de una empresa que cotiza en bolsa?  Sí  Sin

### ACEPTAR Y DESCARGAR PDFs.

#### Información de la cuenta adicional

Los siguientes documentos y revelaciones relacionados con la cuenta se entregan electrónicamente.

-  [Acuerdo con el Cliente](#)
-  [Manual Cuenta](#)
-  [Declaración de Business Continuity Plan](#)

- Al marcar esta casilla, estoy reconociendo que:
- Acepto la entrega electrónica de estos documentos.
  - He leído, impresa y / o guardada estos documentos y no los necesita enviar por correo a mí.

### Imprimir W-8BEN

Llenar documentación / Firmar y enviar por Fax o por Correo postal.



**PASO 1: Imprima la solicitud de cuenta, revise su exactitud, y firmarlo.**

**Aplicación de impresión**

Si usted es incapaz de imprimir ahora, por favor llámenos al 800-454-9272 (24 horas al día) y le ayudará a obtener una copia de su solicitud de cuenta. [No puedo imprimir ahora.](#)

[W-8BEN, si usted no es un ciudadano de los EE.UU.](#)

Estos documentos se encuentran en formato .pdf y requieren Adobe® Reader® para verlos. [Descargar una versión gratuita aquí.](#)

**PASO 2: Preparar los documentos justificativos.**

- Una copia de su pasaporte actual, si usted es un ciudadano estadounidense.
- Original o copia sellada de su banco (o institución financiera) declaración, escrita en caracteres ingleses. (Por favor, asegúrese de que el nombre y dirección en su estado de cuenta coincide con el nombre en su cuenta de TD Ameritrade.)

Al abrir una cuenta conjunta, por favor presentar los mismos documentos en apoyo de todos los propietarios de las cuentas adicionales que figuran en la cuenta.

**PASO 3: Devuelva la solicitud firmada y los documentos de apoyo a:**

<b>Correo regular:</b> TD Ameritrade, Inc. PO Box 2760 Omaha, NE 68103 hasta 2.760	<b>Correo urgente:</b> TD Ameritrade, Inc. 200 South 108a Ave Omaha, NE 68.154-2631		<b>Direcciones para envío por Correo Postal</b>
---	--	--	---

[Continuar](#) [la aplicación de impresión](#)

**TELEFONO DE ATENCIÓN AL CLIENTE EN ESPAÑOL: 001-881-376-4684**

**Transferencia Internacional**

Bank name	<b>First National Bank of Omaha</b>
ABA#	<b>104 000 016</b>
Account name	<b>(PONER NUMERO DE TU CUENTA TD AmeriTrade)</b>
Info	<b>(Poner datos de cuenta de tu Banco en México)</b>

Verifica esta información en la página de TD Ameritrade, escribiendo en inglés por e-mail ó llamando por teléfono en atención en español.



## DEFINICIONES:

**Activo Financiero:** Título contable por el cual se adquiere un beneficio a futuro.

**Acción:** Es un tipo de activo financiero que comprende la fracción del capital social de una empresa.

**Fondo de inversión:** Tipo de activo financiero en el que se realizan aportaciones colectivas para ser invertidos diversificando en diferentes tipos de activos e instrumentos financieros.

**ETF:** Exchange Trade Found (Fondos de inversión) pueden ser nacionales o extranjeros

**Trading:** Actividad de entrar y salir de los mercados (Compra y Venta)

**Broker:** Casa de bolsa

**Opcion:** Título de Opción

**NYSE:** New York Stock Exchange (Bolsa de Valores de Nueva York)

**BMV:** Bolsa Mexicana de Valores

**SIC:** Sistema Internacional de Cotización

**Dividendo:** Pago por acción que la empresa hace a sus inversionistas

**Forex:** Foreign Exchange (Mercado de divisas)

**Split:** Actividad de división o partida de acciones

**Trac:** Títulos Referenciados de Acciones equivalen a los ETF's

**Oscilador Técnico:** Función o variable de promedios de precio que permiten predecir comportamiento de un activo financiero

**Análisis fundamental:** Estudio contable-financiero y de noticias de un activo financiero en particular

**Análisis técnico:** Estudio a base de osciladores técnicos que se efectúa a un activo financiero en particular

**Índices:** Conjunto de un registro estadístico en el que participan diversos activos financieros

**Políticas Monetarias:** Decisiones que toman los bancos centrales de cada país mes con mes para equilibrar las tasas de interés y permanecer con una baja inflación para el crecimiento económico continuo.

**Bancos centrales:** Entidades financieras gubernamentales de los países responsables de las políticas monetarias.

**FED:** Reserva Federal de los Estados Unidos (Banco Central EUA)