

Parámetro fundamental P/G

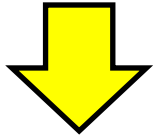
P/G *Relación entre el precio y ganancias anuales por acción.*

Nos indica principalmente cuanto nos llevará recuperar nuestra inversión inicial para empezar a tener ganancias después del monto invertido.

Ejemplo:

CUENTO UNICAMENTE CON \$100 USD PARA INVERTIR

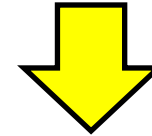
Opcion 1



Acción: AAA \$ 100 USD
BPA: 20
P/G: 5

**COMPRO 1 ACCION DE 100 USD
QUE ME DEJARÁ 20 USD AL AÑO**

Opcion 2



Acción: BBB \$ 20 USD
BPA: 1
P/G: 20

**COMPRO 5 ACCIONES DE 20USD
QUE ME DEJARÁ 5 USD AL AÑO**

Series de Acciones en México

A: Serie más común y ordinaria reservada para que sea adquirida por el ciudadano mexicano, y solo pueden ser adquiridas por extranjeros a través de inversionistas neutros o de ADRs (sigla en inglés de American Depositary Receipt), es un título físico que respalda. Estimula a empleados estadounidenses a ***invertir*** en la compañía filial. En EUA.

B: Acción ordinaria conocida como libre suscripción, puede ser adquirida directamente por prácticamente cualquier inversionista extranjero.

CPO: Certificado de Operación Ordinario de libre suscripción; estas acciones otorgan derecho de voto restringido.

L: Voto limitado. Pueden ser adquiridas por inversionistas nacionales o extranjeros.

UBC: Títulos vinculados que representan acciones serie B y CPO.



Análisis Técnico

VELAS JAPONESAS

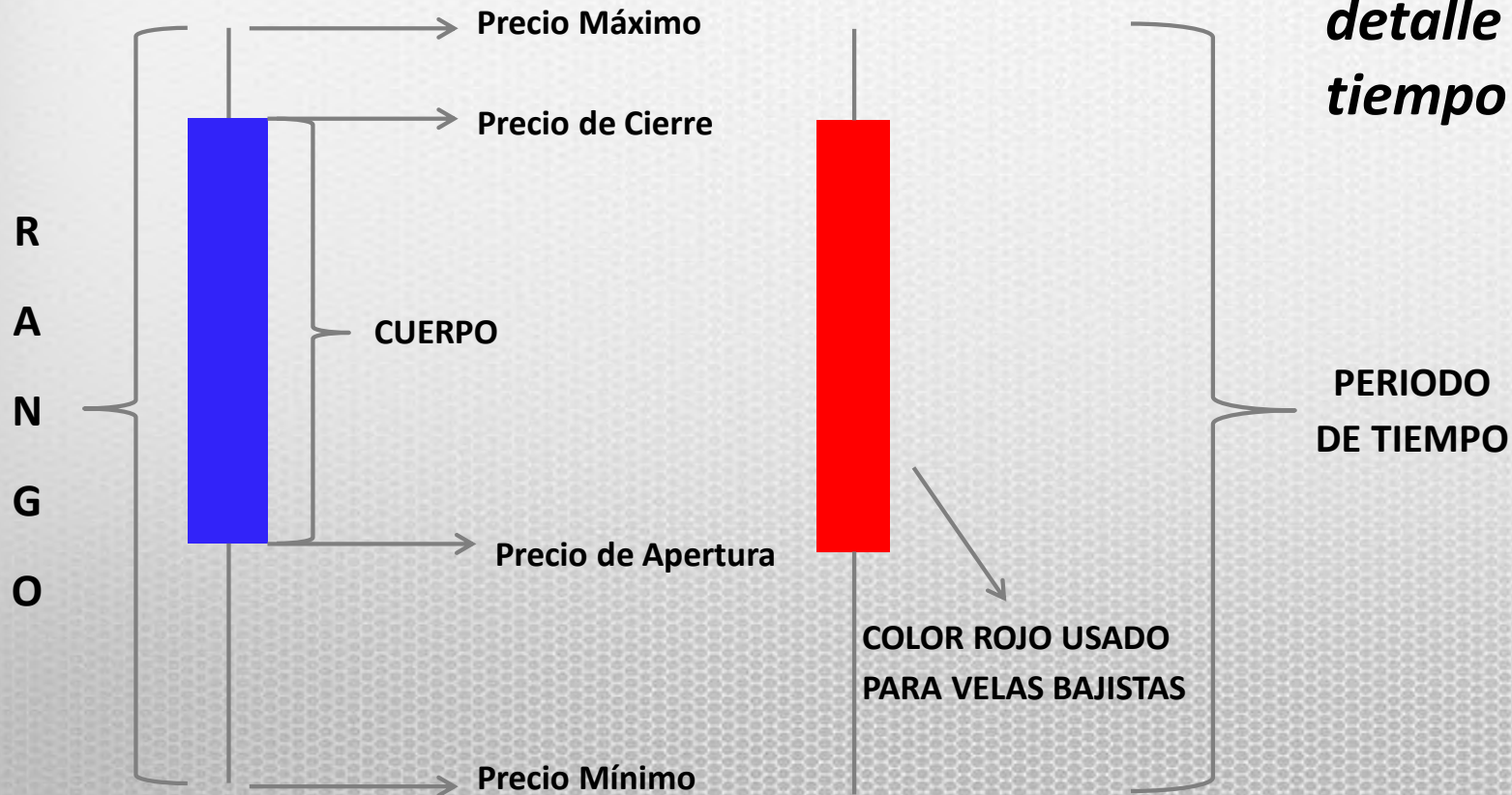


Gráfico que indica la representación a detalle del precio en periodos de tiempo de un activo financiero.

PROMEDIOS MOVILES

Oscilador, parámetro o estudio técnico que nos muestra diferentes observaciones del precio en representado en líneas, mismas que nos ayudan a predecir la tendencia y movimientos



SOPORTES Y RESISTENCIAS

Grafica de estudio técnico que muestra cuando el precio de un activo se mueve respetando un patrón de máximos y mínimos repetitivos llamados pisos y techos o soportes y resistencias.



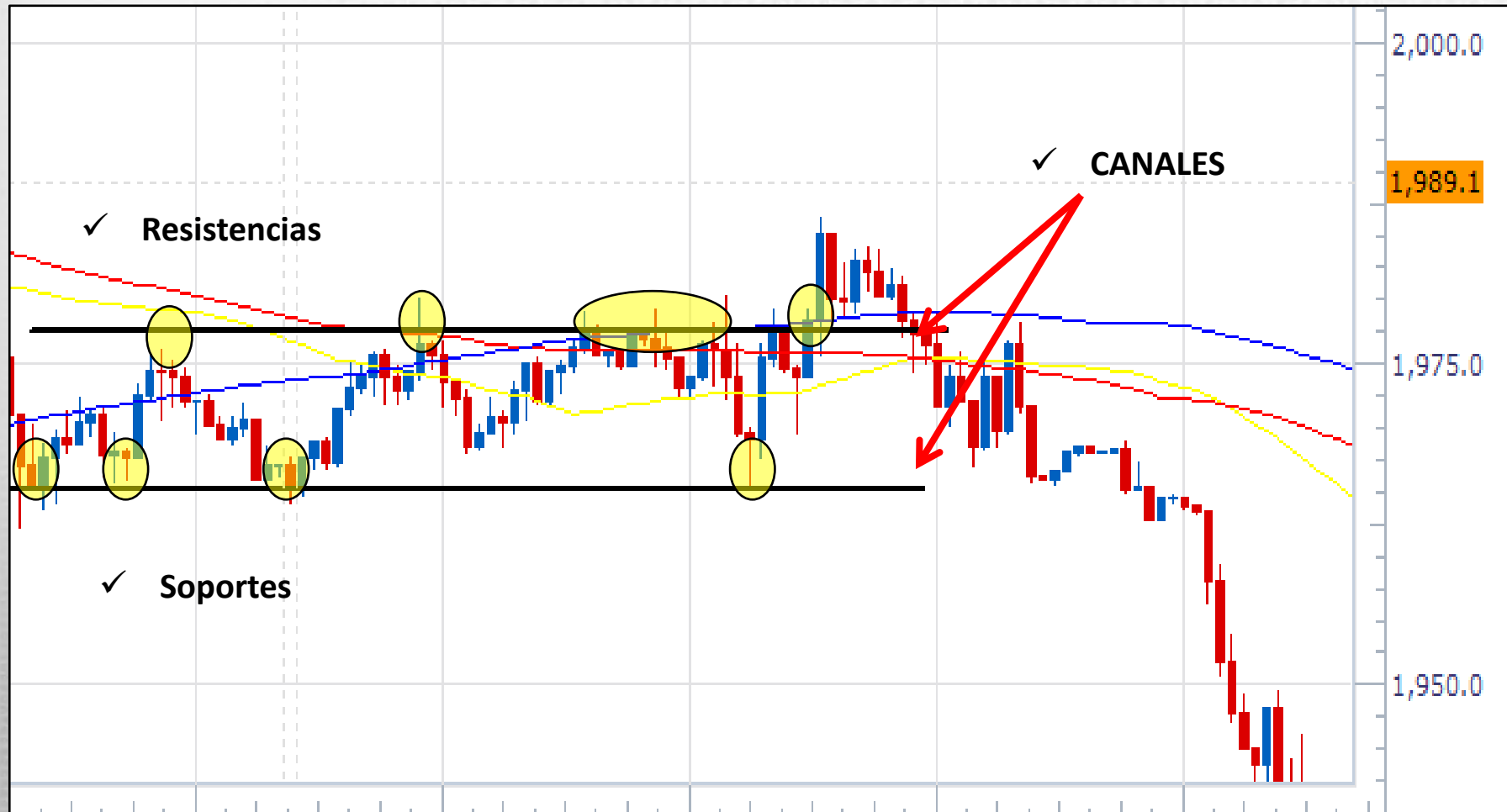
TENDENCIAS

Estudio técnico que nos indica cuando la tendencia es a la baja o es alcista



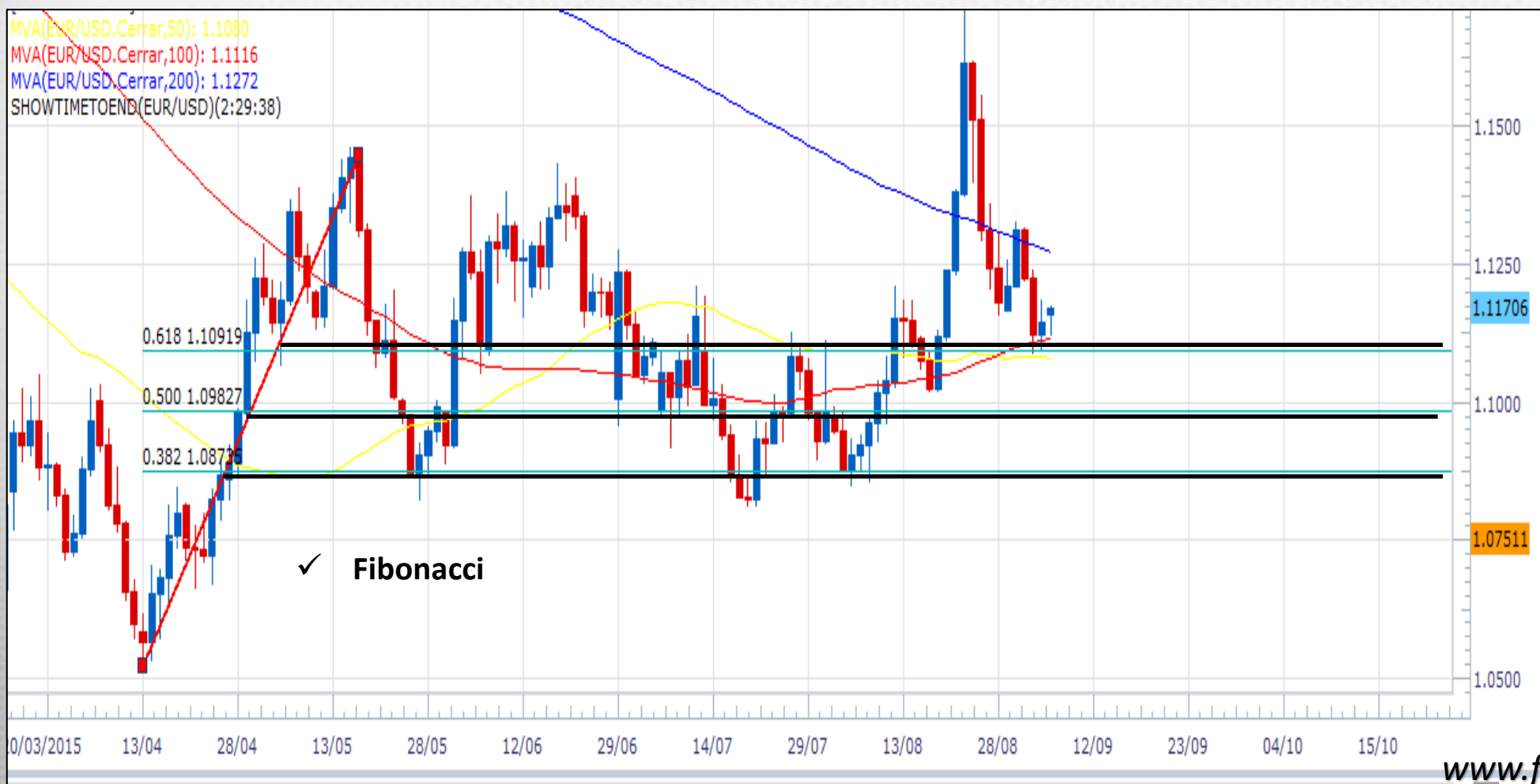
CANALES

Grafica representada por línea paralelas que muestra niveles de soporte y resistencia repetitivos



CORRECCIONES DE FIBONACCI

Oscilador técnico que nos indica hasta cuando se agota una resistencia rompiendo al alza o a la baja, estudio derivado de la secuencia de fibonacci.

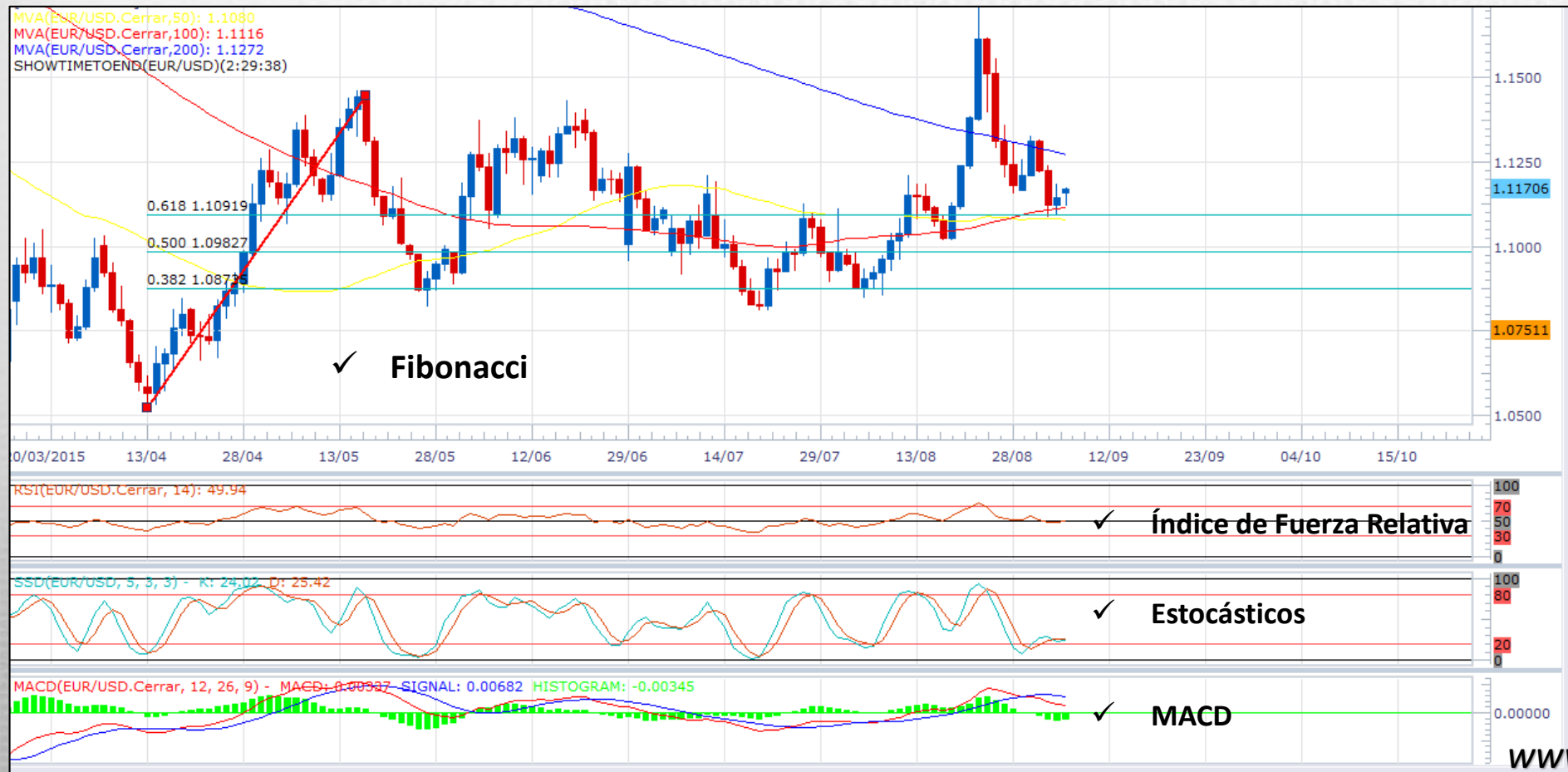


ÍNDICE DE FUERZA RELATIVA – ESTOCÁSTICOS - MACD

ISR : promedios de subidas y bajadas de precio, nos permite saber cuando un activo esta subvaluado y sobre valorado.

ESTOCÁSTICOS: Muestra promedios de máximos y mínimos en el precio nos dice cuando un activo esta subvaluado y sobrevalorado.

MACD: Similar al Estocástico muestra divergencias y convergencias de precio nos dice momentos de subvaluación y sobrevaloración.



Características de un Auténtico Inversionista

UN AUTÉNTICO INVERSIONISTA:

- 1.- Ve oportunidades donde otros ven problemas*
- 2.- Observa el comportamiento de activos ante situaciones adversas y crea correlaciones con historiales*
- 3.- No pasará por alto ninguna situación actual económica, social, política y de acontecimientos naturales*
- 4.- Invertirá en negocios siguiendo reglas de inversión*
- 5.- Aprenderá de sus fracasos convirtiendo su mala suerte en buena suerte*
- 6.- Creará un plan para invertir desde dentro de los mercados*
- 7.- Nunca dejará de aprender y compartirá su aprendizaje ayudando a otras personas*



Plan de Inversión a tu Medida

Cada persona es diferente y los planes de inversiones deben ser hechos individualmente por cada persona

Parámetros que influyen en tu plan de inversión:

- 1.- Edad**
- 2.- Personalidad aversión al riesgo**
- 3.- Actitud**
- 4.- Control de emociones**
- 5.- Familia**
- 6.- Aportación inicial de inversión**
- 7.- Fuente de ingresos**
- 8.- Proyección de inversión (plazo)**
- 9.- Disponibilidad de tiempo para investigación fundamental**
- 10.- Vocación por negocios e inversiones**



Aprende y Comparte

Filosofía de una persona de negocios

Cada vez que aprendes algo nuevo que te beneficia y lo compartes ayudando a otras personas creas un hito en tu vida que forma parte con la perfección de tu entorno.

Sin esta filosofía de vida no se hubieran sido posibles los avances tecnológicos y la evolución de la humanidad

**La ayuda no siempre llegará de las personas a las que ayudes no esperes recibirlas de ellas
Recibirás lo que diste en el momento que realmente lo necesites**

